

1 学校の沿革

- 平成 30. 4. 1 嘉万小学校と別府小学校が統合
- 30. 4. 7 校舎竣工式及び開校式(木造一部鉄筋コンクリート造2階建 2,958.71 m²)
- 令和 1 人権の花運動協力校
- 2. 4. 1 特別支援学級開設

2 地域の概要

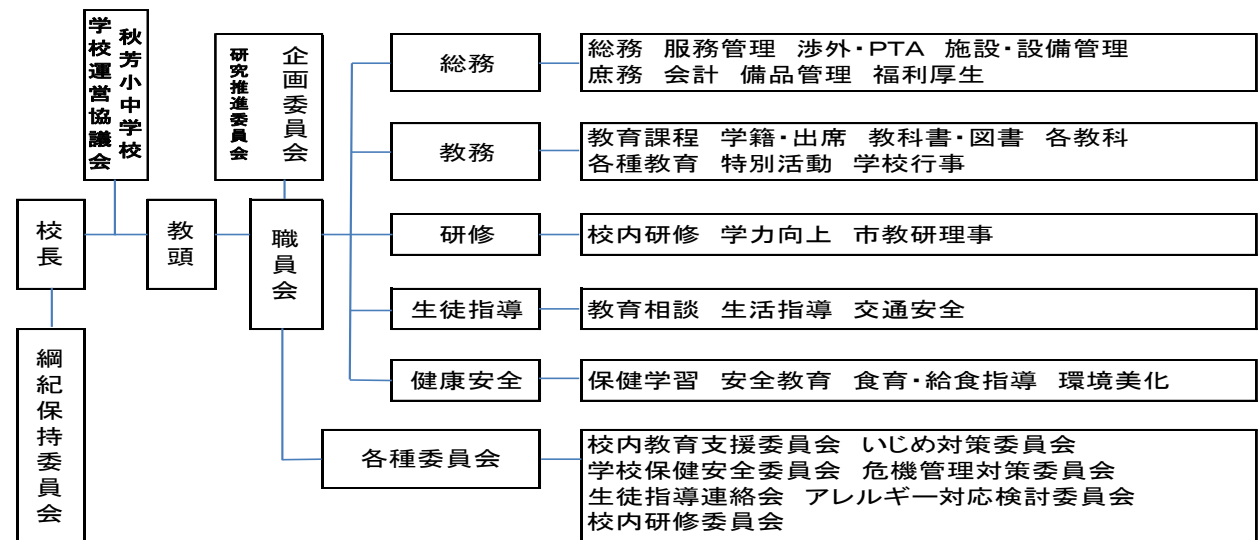
- 美祢市秋芳町の北部に位置し、前身となる嘉万小学校、別府小学校のシンボルである桂木山と花尾山をはじめ、別府弁天池や白糸の滝など豊かな自然に恵まれた地域である。
- 地域の特産品である「秋芳梨」の栽培が盛んに行われ、児童は「梨下村塾」として梨栽培の体験活動を継続している。また、マーチング活動も嘉万小学校から引き継ぎ、地域での演奏活動を通して地域貢献を果たしている。

3 児童数 (2024. 4. 1 現在)

	1年	2年	3年	4年	5年	6年	計
男	6	3	5	7	5	3	29
女	2	3	2	4	6	5	22
計	8	6	7	11	11	8	51

4 職員組織

職名	氏名	校務分掌	職名	氏名	校務分掌
校長	池上 雅代	統括	栄養教諭	中村 未来	給食 食育
教頭	近藤 裕昭	総務	事務主任	渡邊 倫子	庶務 会計
教諭	宮本 てる美	1・2年担任	非常勤	岡本 和子	学級支援補助員
教諭	竹内 弘美	3年担任	非常勤	義嶋 弘美	学級支援補助員
教諭	田邑 優美子	4年担任	非常勤	保美 ルミ	介助員
教諭	鎌田 悠生	5・6年担任	非常勤	増原 由香里	学校業務支援員
教諭	小野 晃美	ひまわり1組担任	非常勤	岩本 麗花	学校図書館職員
教諭	鶴田 翔平	ひまわり2組担任	P会長	豊田 雅広	
教諭	刀禰 隆彦	理科専科	学運協会長	藏本 隆博	
教諭	石田 雅昭	英語専科	校医	坂井 久憲	
ALT	ターミッド・ラーマン		歯科	五嶋 賢司	
通級指導	阿部 起美子	通級指導	薬剤師	北川 建	
養護教諭	杉山 幸代	学校保健安全			



5 教育目標

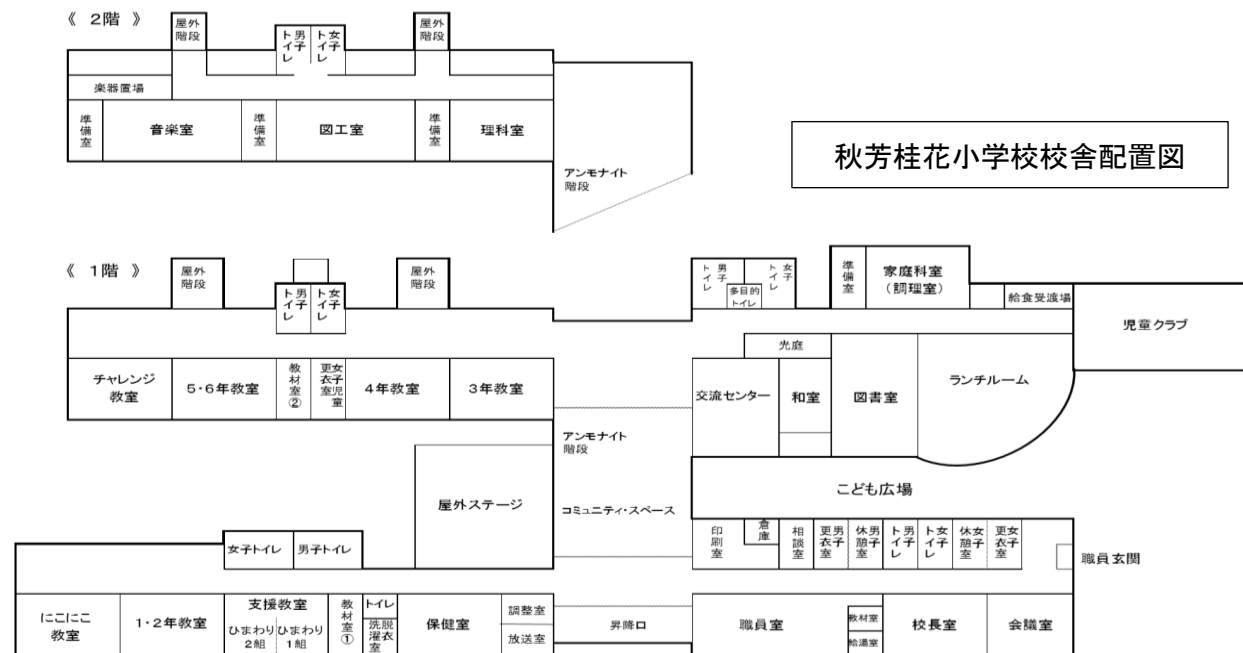


6 校時表

	月	火	水	木	金
8:10			朝の会		
8:20	朝学習	朝学習	朝学習	朝学習	朝学習
8:35	トイレ・学習準備				
8:40	1校時	1校時	1校時	1校時	1校時
9:25	トイレ・学習準備				
9:30	2校時	2校時	2校時	2校時	2校時
10:15	中間時間				
10:35	3校時	3校時	3校時	3校時	3校時
11:20	トイレ・学習準備				
11:25	4校時	4校時	4校時	4校時	4校時
12:10	給食				
12:50	昼休み				
13:35	清掃		1/3授業		清掃
13:50					
13:55	5校時	5校時	5校時	5校時	5校時
14:40	トイレ・学習準備				
14:45	帰りの会			トイレ・学習準備	
15:30	6校時	6校時	下校時刻14:55	6校時	6校時
15:35	トイレ・MBの準備			トイレ・MBの準備	
15:50	MB	MB	15:15 職員会 研修会	MB	MB
16:00	帰りの会			帰りの会	
16:40	16:20 職員連絡会				

7 年間主要行事

月	行事名	月	行事名	月	行事名
4	始業式・入学式	6	参観日・学校保健安全委員会	11	学習発表会
	梨下村塾(花粉採り・花粉付け)		救急蘇生法講習会		秋芳桂花道場②
5	参観日・PTA総会	7	梨下村塾(敷き藁)	12	校内持久走大会
	1年生を迎える会		校内水泳記録会		梨下村塾(土作り)
	3校合同引き渡し訓練	8	PTA親子作業	1	人権教育参観日
	梨下村塾(摘果・小袋かけ)	9	梨下村塾(収穫・販売)	2	仮入学
春季大運動会	社会見学(1・2年)		参観日		
6	体カテスト	10	社会見学(3・4年)	3	6年生を送る会
	梨下村塾(大袋かけ)		校内陸上記録会		卒業証書授与式
	プール掃除・プール開き		八代にこにこ会MB演奏		修了式・離任式
	秋芳桂花道場①		学校保健安全委員会		
	宿泊学習(4・5年)				



令和6年度

学校要覧



秋芳桂花小学校校歌

石井昭吉 作詞
鈴木直己 作曲

一 桂木花尾の 峰晴れて
微笑む緑 弾む風
優しい心 ふれあって
学ぶ喜び 分かち合う
楽しく元気に すこやかに
伸び行く我ら 秋芳桂花小学校

二 はらかな歴史 時刻み
流れも清き 厚東川
絆を結び たゆみなく
夢に向かって 鍛えあう
明るく素直に ひたむきに
なかよく励む 秋芳桂花小学校

三 希望の翼 しなやかに
輝く空に 翔けてゆく
郷土を担う 意気燃えて
未来を描く わたしたち
賢く豊かに たくましく
誇りも高き 秋芳桂花小学校

美祢市立秋芳桂花小学校

〒754-0601 山口県美祢市秋芳町嘉万2970
TEL: 0837-65-2277 FAX: 0837-65-2468

E-mail: keika-e@c-able.ne.jp

URL: <https://keika-shou.jimdofree.com/>